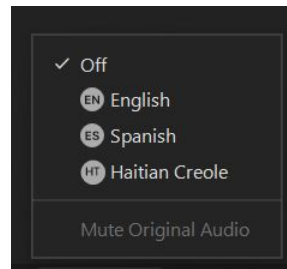


Blue Hill Avenue Transportasyon Plan Daksyon!

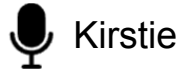
Reyinyon Kominotè
15 Novanm, 2022



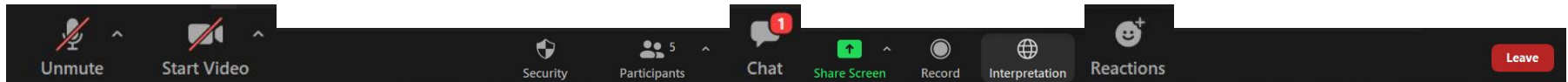
- Si hablas español y prefieres escuchar la reunión en esta lengua utiliza el botón de “Interpretation” (Interpretación) para acceder al canal de audio en español.
- *Si w pale Kreyòl Ayisyen e w prefere tande reyinyon an nan lang sa a tanpri sèvi ak bouton "Interpretation" (Entèpretation) pou w jwenn aksè ak chèn odyo pou Kreyòl Ayisyen an.*



Welcome! ¡Bienvenidos! Byenveni!



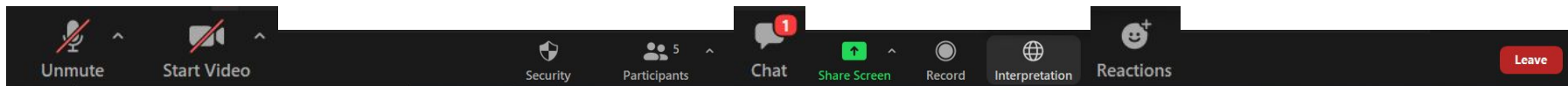
- This meeting **will be recorded**.
 - Esta reunión será grabada.
 - *Reyinyon sa a ap anrejistre.*
- Update your name in Zoom to include your preferred name and your pronouns.
 - Actualiza tu nombre en Zoom con tu nombre preferido y tus pronombres.
 - *Aktyalize non w sou Zoom pou w mete non prefere w ak pwonon w.*



Welcome! ¡Bienvenidos! Byenveni!



- Your microphones are turned off to start. You will need to unmute to speak. Joining via phone? Press ***6** to unmute.
 - Tu micrófono está apagado al empezar. Tendrás que reactivarlo para hablar. ¿Participando por teléfono? Presiona *6 para reactivar el micrófono.
 - *Mikwo w fèmen pou kòmanse. Ou pral bezwen ouvri mikwo a pou w pale. W ap konekte pa telefòn? Peze *6 pou ouvri mikwo a.*
- You can use non-verbal feedback options. Raise your hand or leave a message in the chat box if you have a question. If you called into the meeting, use ***9** to raise your hand.
 - Puedes utilizar las opciones de reacción no verbales. O dejar un mensaje en el chat si tienes alguna pregunta. Si estás llamando por teléfono usa *9 para levantar la mano.
 - *Ou gendwa sèvi ak opsyon fidbak non-vèbal. Leve men w oswa kite yon mesaj nan bwat tchat la si w genyen yon kesyon. Si w konekte nan reyinyon an, sèvi ak *9 pou leve men w.*





Kirstie

Byenveni!

Blue Hill Avenue Transpòtasyon Plan Daksyon

Reyinyon Kominotè
15 Novanm, 2022





Kirstie

Ou kapab jwenn anrejistreman reyinyon 25 Oktòb
nou an ak lòt materyèl pwojè a nan sit sa a:

boston.gov/bluehillavenue



Kirstie

Objektif Pwojè yo

Objektif 1: Amelyore sekirite pyeton sou Blue Hill Ave

Objektif 2: Ogmante opsyon transpòtasyon ak jan nou kapab konte sou yo

Objektif 3: Konekte investisman enfrastikti ak travay lòt depatman Vil ak ajans Leta yo (*pa egzanp lojman ak devlopman, biznis ak devlopman ekonomik, rezistans enwiwonmantal, ak amelyorasyon domèn piblik yo*)



Kirstie

Objektif Reyinyon yo

- Objektif 1:** Oryante rezidan yo de ki kote pwojè sa a sòti epi pouki sa pwosesis sa a diferan
- Objektif 2:** Bay enfòmasyon o sijè de ki moun kap patisipe (*Vil Boston, MBTA, Konsiltan, Kolaboratè Kominotè*)
- Objektif 3:** Ofri opòtinite ki enpòtan pou rezidan yo kapab angaje yo pandan ke pwojè ak pwosesis yo ap kontinye ap devlope
- Objektif 4:** Diskite ansanm sou kesyon ak lide yo ki reflekte divès pèspektif rezidan yo



Règ Fondamantal

1. Mentni respè pou lòt nan espas sa (*konsiltan, manm kominotè, ak ajans minisipal yo*).
2. Itilize deklarasyon “Mwen”. Si ou reprezante yon asosyasyon katye oswa yon gwoup, tanpri di nou sa pandan ke wap pale.
3. Avanse ak rekile.
4. Ap genyen yon bon kantite tan pou kapab bay opinyon-w ak fè diskisyon alafen, tanpri eseye limite kesyon-w yo jiska lè sa a.



Stephen

Ajanda pou Aswè a

1. Rankontre Ekip
2. Kisa Nou Deja Fè ak Ki Kote Nou Ye Kounyea
3. Rezime ak Reponn Kesyon de Premye Reyinyon an
4. Diskisyon
5. Kisa Kap Vinn Aprè



Stephen

Blue Hill Avenue

Rankontre ak Ekip la





Stephen

Kiyès kap Patisipe?

Vil Boston

Depatman Transpòtasyon Boston:
Kirstie Hostetter, Pwojè Manadjè

Lòt Depatman Vil la

Biwo pou Lojman
Biwo Opòtinite Ekonomik ak Enklisyon
Planifikasyon Boston ak Devlopman pou
Otorite
Biwo Sèvis Katye
Biwo Nouvo Mekanik Iben
Biwo Atizay ak Kilti
Komisyon Dizabilite
Komisyon pou Asyen yo

MassDOT/ MBTA

MBTA Livrezon Kapital:
Erik Scheier

MBTA Priyote Transpò:
Andrew McFarland & Phillip Cherry

MassDOT Distri 6 (Blue Hill Ave/Boston):
Benjamin Muller



Stephen

Ekip La (pou kounyea) Pou pran Desizyon Angaje

Konsiltan Angaje

Grayscale Kolaboratif
Chemen Pwisan
Konsilte LeLa
Zouti pou Gwoup Desen

Kolaboratè Kominotè

(pou-n pwolonje)
Mattapan Food ak Fitness
Kowalisyon
Konsil Katye Gran Mattapan

Depatman Transpòtasyon Boston

Pou kounyea, fòmasyon avèk moun ki genyen enterè yo:

Garrison Trotter Asosyasyon Katye, Greater Grove Hall Main Streets, Pwojè R.I.G.H.T. Inc., Kowalisyon Franklin Park, Sant Jèn Mattapan, Legiz Batis Morning Star, Mattapan Main Streets, Prince Hall Grand Lodge, Sant Sante Kominotè nan Mattapan, Franklin Park Zoo



ENWODIKSYON SONDAJ

1. Ki fason prensipal ou vwayaje sou Blue Hill Ave?

(mache, bisiklèt, machin, transpòtasyon piblik, lòt)

2. Poukisa se fason prensipal sa ou itilize pou vwayaje?

3. Ki kòd potal lakay ou?

(Si-w pa kabap fè sondaj la santi-w lib pou itilize Chat la)



Allentza

Blue Hill Avenue

**Kisa Nou Deja Fè ak Ki Kote
Nou Ye Kounyea**

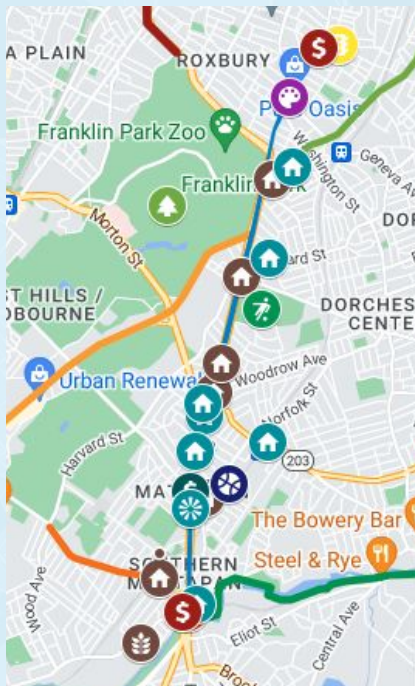




Allentza

Genyen Anpil Bagay Kap Pase Sou, Ozalantou Blue Hill Ave

Envantè sou Pwojè ki deja Egzite ak Kontinye yo



Warren Street Bus Priority Corridor

Columbia Road Greenway

Harambee Park Improvements

PLAN: Mattapan

Cummins Highway Redesign

American Legion Highway Safety Improvements

Franklin Park Master Plan

Columbus Ave Bus Priority Corridor

Mattapan Square Redesign

Neighborhood Slow Streets: Grove Hall/Quincy Corridor

Fairmount Line Service Enhancement

DPW Resurfacing Projects

Bike Share Expansion

Grove Hall Plaza Mural

Greater Grove Hall Main Streets Green Median

Bus Network Redesign

DCR Neponset River West

Mattapan Line Improvements

Bridge Replacement - Blue Hill Avenue over Railroad

Compiled by Powerful Pathways

Kijan Nou Kapab Travay Diferamman

Apwòch Holistik nan Blue Hill Ave

pa sèlman transpòtasyon...

avèk domèn piblik, lojman ak devlopman, biznis ak travay





Ki Kote Nou Te Ye

Plan Daksyon Transpòtasyon Blue Hill Avenue (BHA TAP) ak Aktivite Transpòtasyon Angaje nan Mattapan Square depi 2019

Reyinyon

- 6/01/19** Sondaj ki te lanse
- 6/29/19** PLAN: Mattapan
- 9/25/19** BHA TAP Lanse Pwojè
- 3/05/20** BHA TAP Penti Bwat and Miral
- 9/30/20** BHA TAP Plan Konsèp pou Mizajou
- 6/15/21** BHA TAP Opòtinite pou Sibvansyon
- 7/06/21** MS CL: Sondaj Jèn yo Lanse
- 10/18/21** BHA Mattapan Square
- 12/06/21** Mizajou se Lajan Sibvansyon
- 1/11/22** BHA Mattapan Square
- 1/25/22** Enfòmasyon Ofisyèl Eli yo
- 1/27/22** BHA Town Hall
- 2/15/22** Entèseksyon BHA Mattapan Sq
- 4/16/22** RISE Gateway Sculptures
- 5/02/22** BHA Mattapan Square
- 5/07/22** RISE Gateway Sculptures
- 5/17/22** BHA Prelim. Reyinyon moun ki genyen enterè yo
- 7/11/22** Pakin ak Devlopman

Pop Ups

- 6/18/21** Parklet @ Juneteenth
- 9/04/21** MS CL Popup
- 9/11/21** MS CL Popup
- 9/18/21** MS CL Popup
- 9/25/21** MS CL Popup
- 11/20/21** Vizite Liy Otobis Columbus Ave
- 6/22** MS CL: Lari Prensipal
- 6/24/22** MS CL: Lè Kafè avèk Majistrar
- 6/30/22** MS CL Popup
- 7/16/22** MS CL Open Streets: BHA
- 7/28/22** MS CL + SPARKBoston @ Kay's Oasis
- Walks**
- 4/7/22** Grove Hall Mach Biznis Mach ak Sesyon Dekout
- 4/14/22** Blue Hill Ave Mach Biznis - Seaver St to Harvard St
- 7/15/22** Mattapan Square Mach Biznis

Fòmasyon

- 8/21/19** Learn-a-thorn pou Otobis Priorite
- 7/21** Complete Streets Deets: MFFC
- 7/21** Complete Streets Deets: BNB
- 7/21** Complete Streets Deets: SFTT
- 7-9/21** 7 Virtual Complete Streets Deets
- 8/13/21** Complete Streets Deets: Codman
- 11/01/21** Complete Streets Deets: MTC
- 12/17/21** Complete Streets Deets: Mildred
- 12/18/21** Complete Streets Deets: BNC
- 2/26/22** Youth T-Talk: BHA tankou yon Plas
- 6/09/22** T-Talk: Mattapan tankou yon Plas
- 6/16/22** T-Talk: Mattapan tankou yon Plas
- 7/22-8/22** MS CL: Komite Angaje pou Jèn
- 8/3/22** MS CL: Mach Odi ke Jèn yo dirije



Ki Kote Nou Ye Kounyea

Opinyon sou Fòmasyon Moun ki Gen Enterè yo nan 8/23, 8/30, ak 9/13

Avèk ki moun ke nou dwe pale?

- Rezidan lojman piblik
- Granmoun aje
- Fanmi ak jèn timoun
- Jèn/Elèv
- Bisniz ak Achte
- Legliz
- Sant Sante
- Devlopè ak pwopriyetè bilding yo
- Siklis/Chofè/Pasaje Otobis

A kisa siksè a ap sanble?

- Sant kalite de vi, sante, ak sekirite (zile ki cho, kalite lè, sekirite pyeton, espas vèt)
- Rasire ke pwojè sa a rann li konvenab ak fyab pou-n genyen aksè ak biznis, sèvis ak sant kiltirèl yo
- Yon sèl gwosè pa bon pou tout moun pou Blue Hill Ave. Kijan nou kapab adapte chanjman nan bezwen lokal yo an patikilye?



Kirstie

Blue Hill Avenue

**Rezime Reyinyon Kominotè
Mwa Oktòb nou an ak
Repons Kesyon yo**





Kirstie

Kiyès te la?

- 144 moun te la
- 60 moun patisipe nan diskisyon an
- 12 moun te responsab pou plis ke mwatye diskisyon an

Metòd transpòtasyon ke moun di yo itilize:

- 76% Kondwi
- 54% Otobis/Tren
- 41% Mache
- 27% Bisiklèt
- 3% Lòt

Chanjman moun yo di ke yo ta renmen wè:

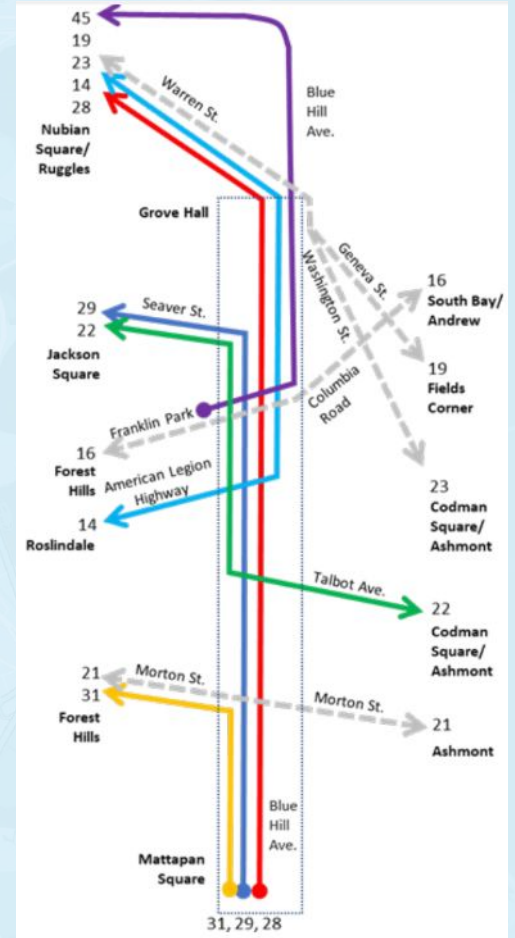
- Plis limyè
- Nouvo twotwa
- Plis pasaj pou pyeton
- Plis pyebwa
- Pi bon estasyon otobis
- Sipòte ti biznis yo nan Blue Hill Ave



Kirstie

K: Kisa ki pasajè otobis la?

- Plis ke 50% vwayajè yo nan Blue Hill Ave nan otobis pandan lè anbouteyaj yo.
- Wout 28 se yonn nan otobis ke yo pi itilize nan sistèm MBTA a.
- Pasaje Nwa ki monte otobis yo pase, an mwayèn, 64 èdtan pa ane anplis nan otobis MBTA yo konparativman ak lòt pasaje Blan yo. (Rapò “Ekite Leta” , MAPC, 2017)

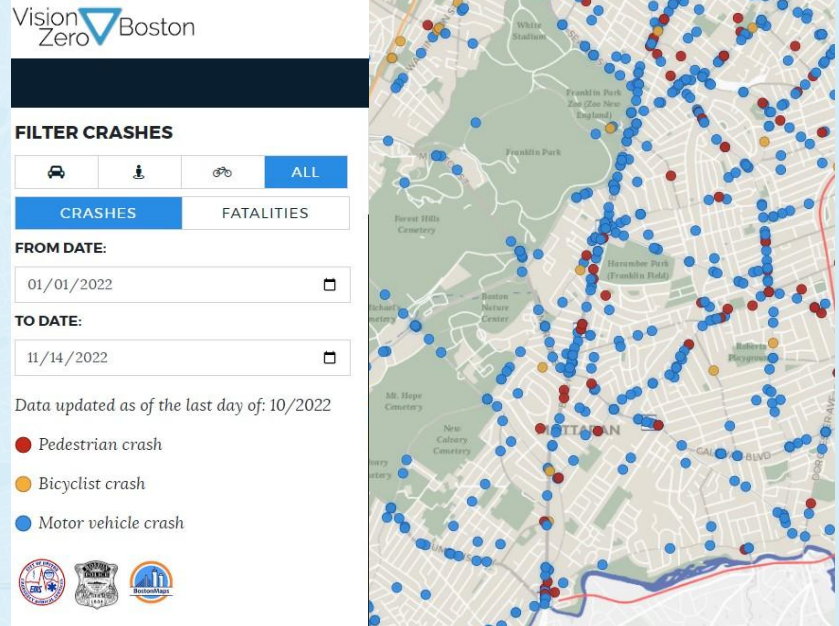




Charlotte

K: Kisa ki estatistik aksidan yo?

- Blue Hill Ave fè pati Rezo Aksidan ki pi Wo an; nonm machin ki fè aksidan pou chak mwatye milyaj pi wo ke 3% nan lari Boston yo
- An 2022, yon aksidan te grav anpil pou okazyone yon repons EMS pran plas nan zòn pwojè Blue Hill Ave chak 2 jou (an mwayèn)
- Gade kat jeografik aksidan Vizyon Zewo pou kote aksidan individyèl yo rive: <https://apps.boston.gov/vision-zero/>





Kwame

K: Eske pwojè Columbus Ave an fè yon bagay pou amelyore twotwa oswa pasaj pou pyeton yo?

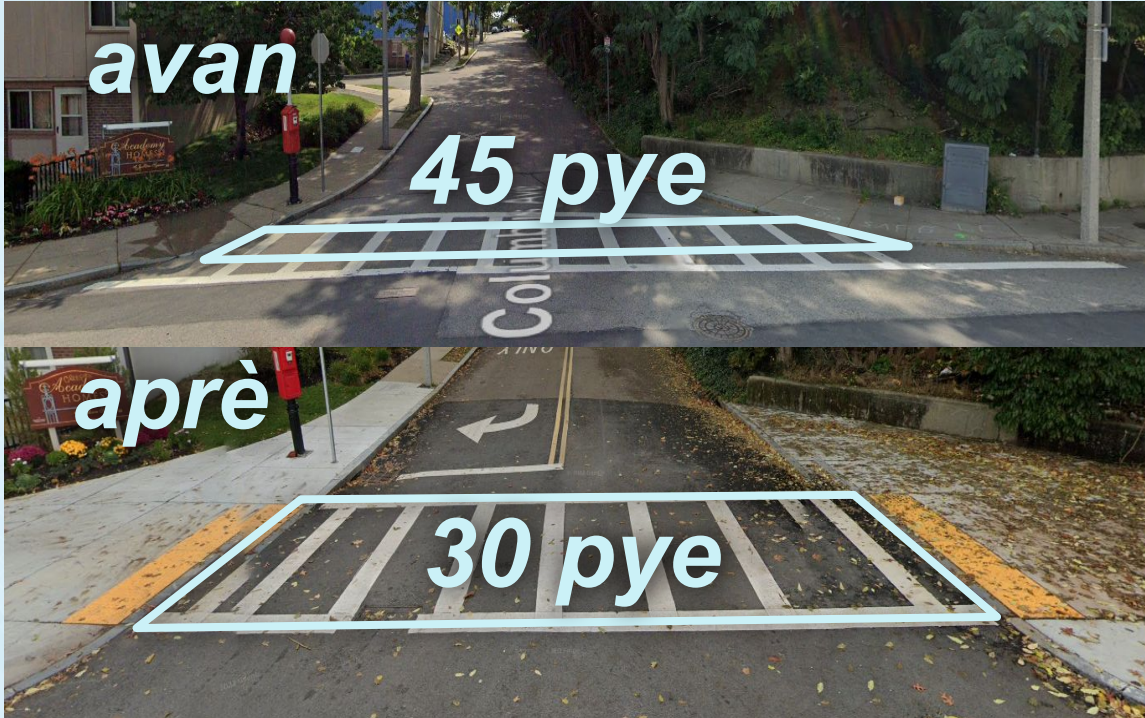


45 ranp twotwa konplètman aksesib



Kwame

K: Eske pwojè Columbus Ave an fè yon bagay pou amelyore twotwa oswa pasaj pou pyeton yo?



Pi gwo twotwa nan pasaj yo ak pi kout, fè pasaj pyeton yo pi wo.



Kwame

K: Eske pwojè Columbus Ave an fè yon bagay pou amelyore twotwa oswa pasaj pou pyeton yo?



**Kreye yon
nouvo pasaj
pou pyeton
nan Bray St**



Kwame

K: Eske pasajè otobis yo oblije mache pi lwen pou yo kapab pran otobis kounyea?



60 pye pou rive nan estasyon otobis nan direksyon sid, **60 pye** ale-retou



Kwame

K: Eske pasajè otobis yo oblije mache pi lwen pou kapab pran otobis kounyea?

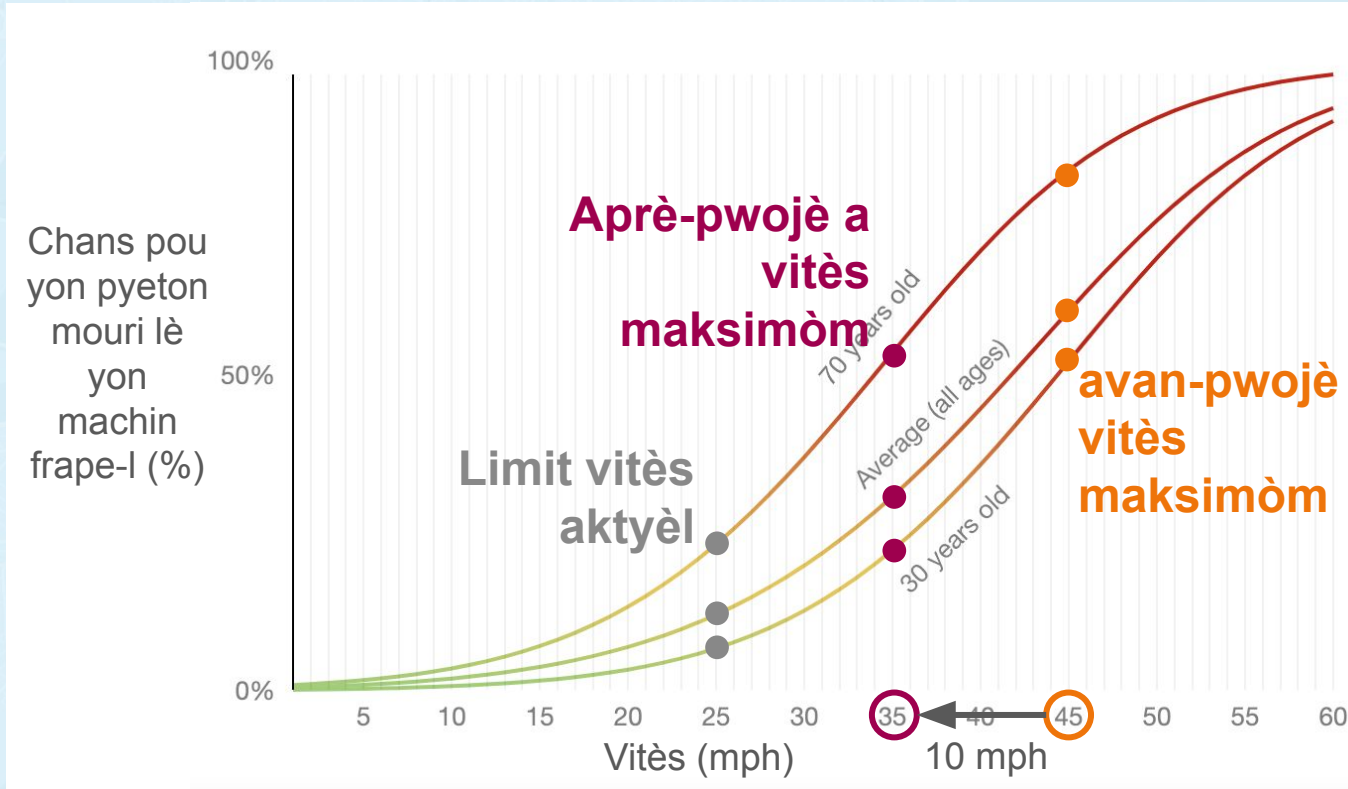


33 pye pou rive nan estasyon otobis nan direksyon sid, **45 pye** ale retou



Kirstie

K: Eske vitès la diminye sou Columbus Ave?



Source: <https://www.propublica.org/article/unsafe-at-many-speeds>



Kirstie

K: Kisa pasajè otobis yo panse de pwojè Columbus Ave la?

82%

Pasajè yo santi yo pi an sekirite lè yo rive nan platfòm otobis yo

78%

Pasajè yo satisfè avèk liy otobis yo

74%

Pasajè yo di ke vwayaj yo pi rapid

74%

Pasajè yo di ke vwayaj yo pi konsistan

11%

Pasajè yo di ke yo vwayaje nan otobis ke si se te avan yo tap prefere kondwi machin.

183 moun te fè sondaj la sòti nan 1 Desanm jiska 11, 2021

Source: [boston.gov/departments/transportation/columbus-avenue-bus-lanes#rider-survey](https://www.boston.gov/departments/transportation/columbus-avenue-bus-lanes#rider-survey)



Kirstie

K: Kisa Vil la ak MBTA aprann de pwojè Columbus Ave an?

- Enkli ralantisman trafik nan lòt lari ki ozanviwon katye a
- Travay avèk kominote nan antouraj nou sou plan vil la, aprann de kòmantè rezidan yo konsènan sa yo santi ak aparans liy otobis yo ak estasyon pou yo kontinye amelyore.
- Enkli plis eleman enfrastrikti vèt tout kote li posib (*pa egzanp pyebwa, jaden lapli, elatriye,*)
- Kolabore avèk biznis ak enstitisyon yo pou fòmalize nouvo espas pou pran, depoze moun ak livrezon kote li nesesè
- Kolekte plis fidbak de operatè otobis ak lòt anplwaye MBTA yo pou ede enfòmè sou desen lari a.



Jeff & Allentza

Blue Hill Avenue

Diskisyon





Sondaj

Ki Ide ak Dezi Ou Genyen pou Blue Hill Ave?

- Kòm yon moun ki mache oswa monte bisiklèt, ki chanjman ou ta renmen sou Blue Hill Ave? Si ou se yon chofè, ki chanjman ou ta renmen fè? Si ou depann de otobis, kisa ki kapab fè ou genyen yon pi bon eksperyans?
- Lè ou panse de Blue Hill Ave, ki sijè prensipal ou panse ke Vil la dwe fokis sou li? Kisa ou ta renmen chanje, epi kisa ou ta renmen wè pito?
- Kisa ou panse ki kapab fè Blue Hill Ave yon bon kote?

Pa egzanp: chanje twotwa, pyebwa, pakin, pasaj pou pyeton, ban, limyè, elatriye.



Jeff & Allentza

K: Ki Ide ak Dezi ou genyen pou Blue Hill Ave?

- Trajè lè maten an pi dousman ak fwistre pou mennen timoun yo lekòl ak granmoun yo ki pral travay. Mwens li yo lakòz plis trafik ak plis chofè ki fwistre
- Mwen konprann ke chanjman sa yo fèt pandan nou panse ak sekirite men li plen pwoblèm, ki siyifi olye ke li rann lari prensipal la pi sekirize li okazyone plis aksidan nan wout anndan yo paske chofè yo ap evite sistèm ekstrèm sa a ki pa bon.
- Ranje tout twou yo nan Blue Hill ave epi fè limyè yo travay pi byen pou sikilasyon trafik la.
- Eske genyen yon plan pou rekonometre limyè yo sou BHA, espesyalman 3 oswa 4 ant Seaver ak ALH? Mwen vwayaje chak jou sou Columbus ak Seaver pou ale BHA, e pati ki pi long nan vwayaf la se toujou zòn sa a. Eske-w genyen yon ide de kijan ou kapab amelyore presyon trafik la?
- Fè ofisye polis yo bay tikè a machin ki pake doub yo sou Blue Hill Ave. Netwaye lari yo souvan, repare douk yo sou Blue Hill Ave. Netwaye plas vid yo epi fè yo pi atiran avèk espas vèt oswa fè yo vinn espas pou moun pake.
- Mwen pa renmen ide ki te devlope sou Columbus Ave, e mwen pa renmen-l pou Blue Hill Ave. Trafik la deja konjesyone e sa a pral fè-l pi mal. Kòm yon moun ki kondwi nan Vil la chak jou, sa a ap ajoute lè sou tan vwayaj mwen an epi malerezman mwen kondwi nan Vil pou-m ale nan travay mwen genyen kounyea e mwen pa gen chwa.
- Plis otobis ak plis otobis transpòtasyon ki vini pi souvan ke ou kapab konte sou yo. Limyè yo bon, pasaj pou pyeton yo bon. Mwen rekòmande yon liy pou bisiklèt paske genyen pakin nan de bò petèt yon liy bisiklèt sou Warren ki pi souvan paralèl sou BHA
- Ouvri plis liy pou mouvman trafik la kapab la konsidere ti biznis ak pakin yo.
- Senkronize limyè trafik yo pou trafik la kapab ale pi rapid. Lè yon limyè trafik vinn vèt, tout limyè sikilasyon pou omwen yon ka de milyaj oswa pi long pou-l vinn vè. Lari ki vire agoch epi adwat sòti/ale sou Blue Hill Avenue ta dwe senkronize tou pou rann li efikas. Sòti nan Mattapan rive nan Roxbury ta dwe pran sèlman 10 minit maksimòm.
- Mwen mache ak monte bisiklèt sou Blue Hill Ave. Mwen ta renmen wè twotwa yo pi laj kote biznis yo kapab ouvri pou kliyan yo kapab ajoute animasyon sou Ave an. Mwen ta renmen wè tou plis pakin pou bisiklèt. Moun ki itilize bisiklèt yo epi ki pa genyen machin genyen yon revni ki disponib ki kapab itilize pou biznis yo. Mwen pa vle kite katye-m nan pou-m ale dèyè yon tas kafe!!
- Liy mitan pou otobis



Jeff & Allentza

K: Ki Ide ak Dezi ou genyen pou Blue Hill Ave?

- 02126 - Definitivman vitès la dwe diminye ansanm avèk senkronize limyè sikilasyon yo pou trafik la kapab pi fasil. Kèk nan limyè epi kèk lòt pi long. Sekirite pyeton yo enpòtan anpil e yo dwe adrese sa.
- Blue Hill Ave kapab itilize pi bon limyè, pasaj pou pyeton, enfòmasyon sou otobis, kabin pou otobis ak ban. Tanpri eseye pa fè twotwa yo twò laj
- Mwen pa tap chanje wout otobis Blue Hill Ave an, men pentire liy pyeton yo ak ranplanse ansyen siy yo.
- Mwen ta renmen wè liy separe pou otobis ak bisiklèt avèk pasaj pou pyeton. Tanpri kèk vèdi! Nou reyèlman bezwen pyebwa ak plant ak ban. Epitou yon plan pou entretyen: awoze plant vèt yo ak ranmase fatra yo kapab fè yon gwo diferans nan fason lari a sanble ak itilize. Ekleraj nan nwit
- Mwen ta renmen wè Blue Hill Ave tankou J.P. Center Street, anpil magazen ki pa anchene nan nwit epi tou lari a pwòp. Yon lè, lè mwen tap grandi sou Blue Hill Ave nan ane 50 yo, nou pat bezwen ale nan vil la pou anyen! Tout sa yon te bezwen ou te kapab jwenn li nan Ave an. Menm sal teyat sinema ! Konprann sa-m di nou an?
- Mwen vle Blue Hill Ave kontinye grandi ak pwospere tankou yon espas komèsyal. Ogmante nonm biznis yo epi wè moun ki nan katye a ap travay la.
- Mwen ta renmen wè liy mitan pou otobis yo, liy separe pou bisiklèt yo ak anpil pyebwa.
- Pakin ki make
- Amelyore sikilasyon an. Plis pakin pou ti biznis yo. Planifye pou nèt la pandan nap konsantre espesyalman ak sekirite pyeton yo. Ogmante sèvis otobis yo pou rann li pi fasil epi a lè pou pasaje yo.
- Ranfòse sikilasyon trafik la. Twòp machin fè doub pakin ak twa liy pakin sou wout
- Pou-n rasire nou ke pyeton yo kapab travèse san danje nan Grove Hall ak liy mitan an
- Mwen tap byen kontan si Blue Hill Ave te kapab reflekte koridè VFW Parkway ki travèse Brookline, Newton ak Hyde Park. Map byen renmen tou pou-m wè plis aksè pou pyeton yo. Ta dwe genyen yon fason pou-n balanse sekirite pou pyeton ak anbelisman.
- Plis ban, plis tan pou-n travèse lari yo, plis pakin nan Mattapan Square, manje deyò



Jeff & Allentza

K: Ki Ide ak Dezi ou genyen pou Blue Hill Ave?

- Pi bon enfrastrikti pou tout mòd transpòtasyon, rann lòt mòd transpòtasyon ot ke kondwi pi fasil, pi an sekirite, pi afòdab e chofè yo pral benefisye tou ion.
- Wout Blue Hill Ave an bezwen repave. Li genyen twòp douk ladan nan deferan seksyon. Definitivman plis pyebwa. Eske yo kapab itilize tèren vid yo pakin? (Nou pa vle plis boutik alkòl)
- Gen siksè si tout trafik yo limite a 20mph. Peye plis atansyon ak komès e boutik yo ki sou liy BHA
- Plis pasaj pou pyeton, pa ogmante trafik la, plis limyè
- Pou lari pi pwòp ak yon sikilasyon ki pi fasil se sa kòm deizire. Mwen pa kwè ke li laj ase pou liy bisiklèt. Mwen pa fè eksperimante anken enpak pozitif konsènan desen liy bisiklèt yo sou Columbus Ave donk mwen gen enkyetid sou aplikasyon sa a sou Blue Hill Ave
- Pou mentni de liy avèk yon liy ekspres pou otobis.
- minimize doub pakin
- Ide pou lavni Vil la tankou gwoup kominotè entègenerasyonèl la wè li. Mwen swete ke yo kapab adrese trè byen sa tout moun vle ak bezwen, yon liy bisiklèt ki klè ak konsistan ak liy pou moun mache.
- Liy bisiklèt ki an sekirite. Plis pyebwa/lonbraj. Kontwole sikilasyon an.
- Yon wout san danje epi ki byen entreteni. Li ta dwe atiran ak genyen lonbraj. Epi li dwe san danje pou travèse.
- Mwen ta renmen wè yo aplike yon sekirite. Kòm yon itilize bisiklèt, mwen sèlman itilize Greenway paske mwen santi-m konfòtab pou-m monte bisiklèt sou Blue Hill Avenue oswa nenpòt lòt lari ki nan zòn nan. Ranje twotwa yo se yon plis; Mwen swete ke yo te fè kèk tès sou ranp twotwa yo pou drenaj ak ti basen dlo ki chita yo aprè lapli.
- Plis vèdi, pyebwa, flè elatrye yon kote ki an sekirite pou mache, espas pou moun kondwi espesyalman lè wap chanje liy, li pa kapab sanble ak American Legion Highway, ki se yon kochma. Liy bisiklèt yo pa reyèlman nesèsè, pa gen anpil moun ki itilize yo. Plis pasaj pou pyeton ap bon, pi bon wout donk ranje twou dlo yo se yon obligasyon
- Souwè mwen pou Blue Hill Ave se pou kominote a ak Lakomin kapab kominike depre pandan tout pwosesis sa a. Kominikasyon an esansyèl epi si tout pati yo pa nan paj sa a kapab vinn yon dezas. Mwen swete ke tèm chanjman enfrastrikti a se pou-n genyen opsyon pou paralèl pou minimize aksidan yo.



Jeff & Allentza

K: Ki Ide ak Dezi ou genyen pou Blue Hill Ave?

- Plis espas pou atis yo fè penti. Pa egzanp yon mi vid nan Blue Hill Ave pou atis yo fè penti kominotè.. (Oswa yon atis lokal)
- Mete plis pyebwa sou twotwa yo
- Pou Vil la ak Leta travay ansanm pou yo jwenn yon fason pou fè-l i pi sekirize ak pi agreyab pou navige
- Mwen ta renmen wè lari a genyen plis pyebwa ak plis vèdi. Mwen pa vle pou yo blye machin yo nan travay sa a. Ti biznis yo bezwen sipò; Yap bezwen kliyan ki kapab sòti byen lwen (nan machin). Mwen swete yo kapab wè BHA anba Grove Hall kòm yon espas ki etwa epi ki bezwen sipò kòm si karakteristik li deferan de BHA anwo a.
- Liy bisiklèt la menm jan ak Columbus Ave, Egleston Square
- Repave Blue hill, kreye liy ki pi an sekirite pou machin ijans yo kapab pase pandan trafik (liy otobis mitan), restriktire tan siyal trafik yo (yo parèt ke se yo pi gwo pwoblèm pou ralanti trafik), posiblite pou wonpwen ant Harvard/Blue Hill ak lòt entèseksyon yo.



Sondaj

De kisa ou Konsène Kounyea o sijè de Blue Hill Ave?

Eske genyen yon kote espesyal ki konsène-w? Si se sa, tanpri fè nou konnen!

Sa ke nou deja tande pou kounyea:

- Twotwa yo pa an sekirite, ke li difisil pou mache sou yo
- Manke aksè ak sant sante yo akoz anbouteyaj trafik la
- Doub ak twa liy pakin
- Pa genyen ase pakin pou moun ki andikape yo
- (Commuters) itilize espas pakin biznis ak rezidan yo
- Nouvo devlopman an kreye yon baryè vizyèl pou trafik la
- Zòn domèn piblik yo limite, medyan an se sèlman espas "vèt" ki genyen nan zòn nan
- Kalite lè a, patikilyèman otou entèseksyon ki okipe yo
- (Commuters) ki soti andeyò Boston itilize Blue Hill Avenue pou yo kapab jwenn aksè ak Vil la e evitel-93 ak trafik ki genyen ladan



Jeff & Allentza

K: De ki Ou Konsène kounyea o sijè de Blue Hill Ave?



Jeff & Allentza

K: De ki Ou Konsène kounyea o sijè de Blue Hill Ave?



Kirstie

Blue Hill Avenue

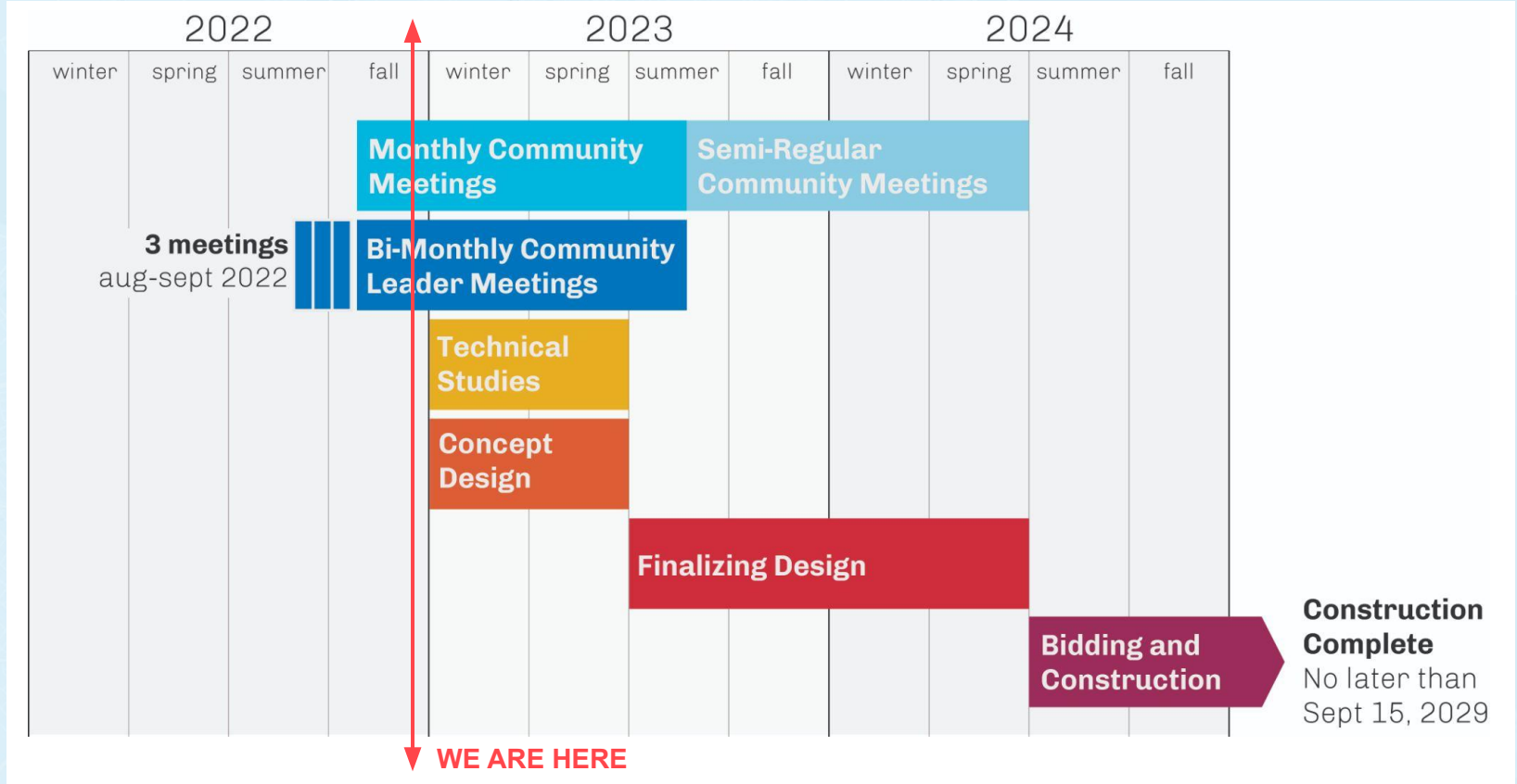
Kisa kap vini Aprè





Kirstie

Ki Kote Nou Prale Aprè





Kirstie

Ways To Stay Involved

Kontak Enfòmasyon

Telefòn:

617-635-3944

Sit entènèt:

boston.gov/bluehillavenue

Imèl:

bluehillave@boston.gov

Ki lòt kesyon ou genyen?

[Let us know using this form!](#)

Reyinyon Kominotè kap Vini yo

Reyinyon yo ap fèt chak katyèm Madi
de Janvye jiska Jiyè de 6:30-8:00pm

(1/24, 2/28, 3/28, 4/25, 5/23, 6/27, 7/25)

Pwochen reyinyon: 24 Janvye, 2023

JANUARY 2023						
Sun	Mon	Tue	Wed	Thu	Fri	Sat
1	2	3	4	5	6	7
8	9	10	11	12	13	14
15	16	17	18	19	20	21
22	23	24	25	26	27	28
29	30	31				

FEBRUARY 2023						
Sun	Mon	Tue	Wed	Thu	Fri	Sat
			1	2	3	4
5	6	7	8	9	10	11
12	13	14	15	16	17	18
19	20	21	22	23	24	25
26	27	28				

MARCH 2023						
Sun	Mon	Tue	Wed	Thu	Fri	Sat
		1	2	3	4	
5	6	7	8	9	10	11
12	13	14	15	16	17	18
19	20	21	22	23	24	25
26	27	28	29	30	31	

APRIL 2023						
Sun	Mon	Tue	Wed	Thu	Fri	Sat
						1
2	3	4	5	6	7	8
9	10	11	12	13	14	15
16	17	18	19	20	21	22
23	24	25	26	27	28	29
30						

MAY 2023						
Sun	Mon	Tue	Wed	Thu	Fri	Sat
	1	2	3	4	5	6
7	8	9	10	11	12	13
14	15	16	17	18	19	20
21	22	23	24	25	26	27
28	29	30	31			

JUNE 2023						
Sun	Mon	Tue	Wed	Thu	Fri	Sat
		1	2	3		
4	5	6	7	8	9	10
11	12	13	14	15	16	17
18	19	20	21	22	23	24
25	26	27	28	29	30	

JULY 2023						
Sun	Mon	Tue	Wed	Thu	Fri	Sat
						1
2	3	4	5	6	7	8
9	10	11	12	13	14	15
16	17	18	19	20	21	22
23	24	25	26	27	28	29
30	31					