



Boston tem um novo limite de velocidade padrão.

SE VOCÊ NÃO HOUVER UMA PLACA, O LIMITE DE VELOCIDADE É DE 25 MPH.

**AJUDE A DIVULGAR ESTA NOTÍCIA.**

Converse com sua família, vizinhos e amigos sobre a alteração do limite de velocidade.

**MOSTRE O SEU APOIO.**

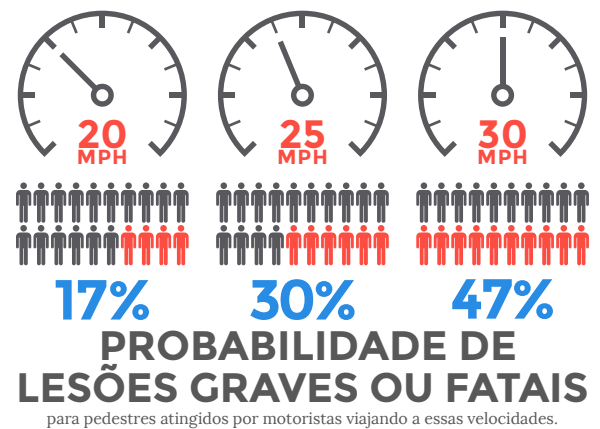
Visite [boston.gov/25mph](http://boston.gov/25mph) para saber como você pode demonstrar o seu apoio e se envolver nesta campanha.

**PRESTE ATENÇÃO À SUA VELOCIDADE.**

Dirija no limite de velocidade de 25 mph ou numa velocidade mais baixa. Você pode ajudar a salvar vidas. Em caso de colisão, é menos provável que você venha a causar lesões graves ou morte.

**POR QUE A MUDANÇA?**

A redução da velocidade do tráfego de 30 mph para 25 mph ajudará a tornar Boston mais segura para que pessoas de todas as idades e habilidades possam caminhar, conduzir e andar de bicicleta nas nossas ruas.



**QUE RUAS SERÃO AFETADAS?**

O limite de velocidade padrão se aplica a todas as ruas sem placas de limite de velocidade. Algumas ruas terão placas com limites de velocidade mais altos ou mais baixos.

**INÍCIO**  
**01.09.17**

[BOSTON.GOV/25MPH](http://BOSTON.GOV/25MPH) // [VISIONZEROBOSTON.ORG](http://VISIONZEROBOSTON.ORG)